

THEORG

2GO →

—• *Quickstart*
ab Version 14.80

Willkommen zu THEORG 2GO

Wir freuen uns, dass Sie mit THEORG 2GO starten!

Sie lesen den Quickstart für eine schnelle Standard-Installation mit Verbindung über das Gateway der SOVDWAER GmbH.

Bitte greifen Sie bei Rückfragen oder Problemen **als Erstes** zum vollständigen THEORG 2GO-Handbuch (Broschüre/PDF). Dort finden Sie eine einfache Installation und Anleitung, häufige Fragen (FAQ) und Datenschutzhinweise.

Beim Einsatz des Moduls Online-Terminreservierung sind vorab Schritte erforderlich, die nur in der vollständigen Broschüre beschrieben werden.

Checkliste

Bitte lesen Sie jede Zeile aufmerksam und bearbeiten Sie alle Punkte in der vorgegebenen Reihenfolge.

- Aktuelles Mobilgerät (Smartphone/Tablet) liegt bereit**
iOS ab Version 11, Android ab Version 6, keine Unterstützung von Chromebooks, Emulatoren (z.B. Windows Subsystem Android) sowie für Geräte ohne Zugang zum Google Play Store (z.B. Huawei / Fairphone)
- Server /Hauptrechner ist dauerhaft online und wechselt nie in den Energiesparmodus**
Alternativ: THEORG ist in der SOVDWAER Cloud gehostet
In diesem Fall sind diese Voraussetzungen gegeben und Sie haben immer Zugriff auf Ihre Daten
- Windows-Administrator Login/Passwort für Server / Hauptrechner liegen bereit**
Nicht nötig, wenn Ihre THEORG-Installation bei uns in der Cloud gehostet ist

Update einspielen

- Update THEORG: Lizenzdatei für THEORG 2GO installiert**
{Online-Dienste} {Alle Aufträge laden} entsprechenden Auftrag wählen und {Ausführen}
- Update THEORG: Version 14.80 oder höher installiert**
{Online-Dienste} {Alle Aufträge laden} entsprechenden Auftrag wählen und {Ausführen}
In diesem Zuge wird der Assistent für die Datensicherung geöffnet. Bitte unbedingt durchführen!

Windows-Services einrichten

THEORG Netzwerk-Service

Fall 1) Bei Hosting Ihrer THEORG-Installation in unserem Rechenzentrum:

- Konfiguration des THEORG Netzwerk-Service (TNS) aktualisiert
{Einstellungen} {Netzwerk-Services} {Konfiguration aktualisieren}

Fall 2) Bei eigener THEORG-Installation auf Ihrem Server/Hauptrechner:

- THEORG Netzwerk-Service (TNS) auf dem Server-PC als Admin installiert
{Einstellungen} {Netzwerk-Services} {Installationsroutine starten}

SOVDWAER Web-Service

- SOVDWAER Web-Service (SovdWeb) installiert und gestartet
{Einstellungen} {Netzwerk-Services} SOVDWAER Web-Service {Installieren} und {Starten}

THEORG 2GO einrichten

- Verwendung des Moduls THEORG 2GO aktiviert
{Einstellungen} {Netzwerk-Services} SovdWeb {Einstellungen}
- Ggf. Sicherheitsmechanismen in Router bzw. Firewall angepasst
Bitte sprechen Sie mit Ihrem Hardwarebetreuer ob Anpassungen in Ihren Strukturen nötig sind

Benutzer einrichten und Mobilgeräte autorisieren

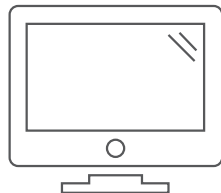
- App THEORG 2GO auf dem Mobilgerät installiert
Suchen Sie nach THEORG in [Google Play](#) bzw. in Ihrem [Apple App Store](#)
- Benutzer in THEORG eingerichtet und App für den Zugriff autorisiert
{Stammdaten} {Benutzer} Lasche {THEORG 2GO} {Assistent starten}
- Anleitung zu THEORG 2GO in der App aufgerufen
Nach der Autorisierung in der App im Bereich {Mehr} unter {Anleitung}

Weitere Fragen zur Anwendung oder Fehlersuche?

Im vollständigen THEORG 2GO-Handbuch sind die wichtigsten Themen und typische Fragen, die sich nach der Installation ergeben, umfassend erklärt.

Wir wünschen Ihnen viel Spaß mit der neuen App!

**Hardware.
Software.
Service.**

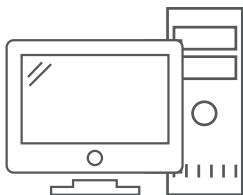


ALLES AUS EINER HAND.
Wir beraten Sie gerne: 07141/93733-0

Wir stellen Ihnen die für Ihren individuellen Bedarf passende Hardware – vom Einzelplatz über kleine und große Netzwerke bis hin zur komplexen Cloud-Lösung – maßgeschneidert zusammen. Selbstverständlich sind unsere Hardware-Komponenten hundertprozentig THEORG-kompatibel und umfassend getestet. Zudem bieten wir Ihnen eine Vielzahl unterschiedlicher sogenannter Ident-Medien, vom Mitgliedsausweis im Scheckkartenformat über Armbänder bis hin zu verschiedenen Schlüsselanhängern an.

Mitgliedsausweise.

Zubehör.



THEORG

Software für THERapieORGanisation