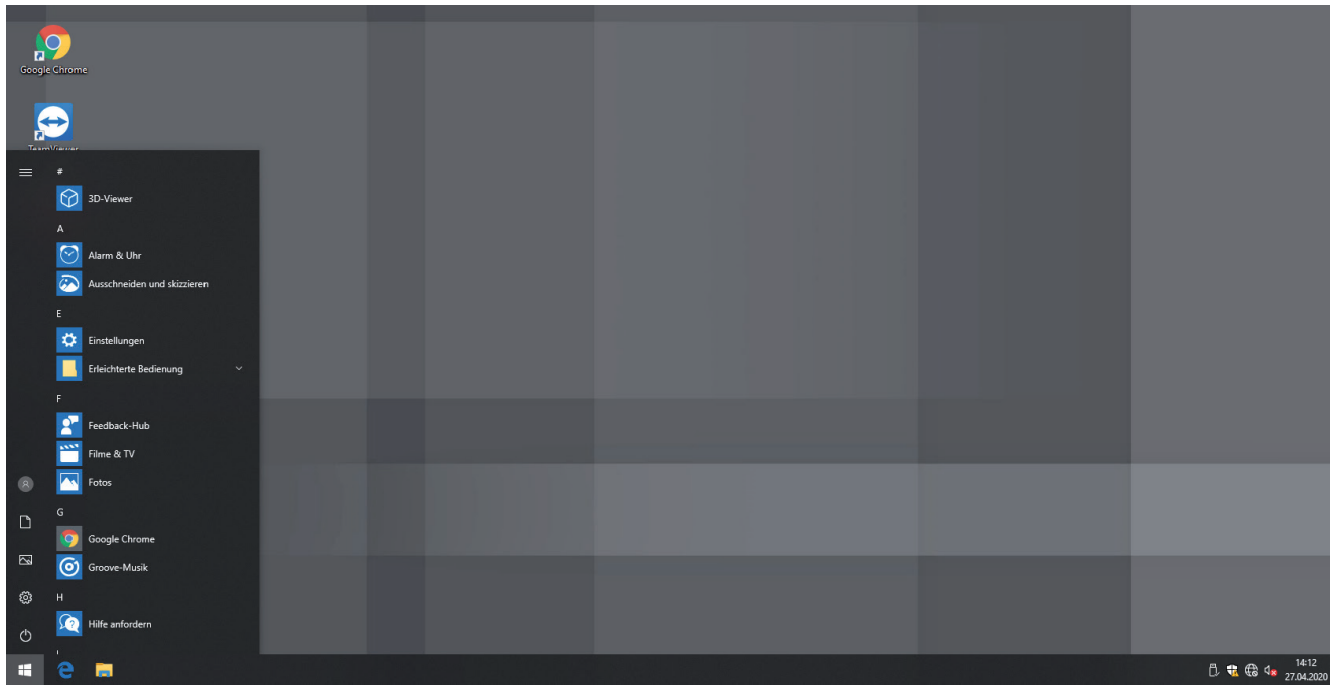


# **Einrichtung der Remotedesktopverbindung auf einem Windows-Computer**

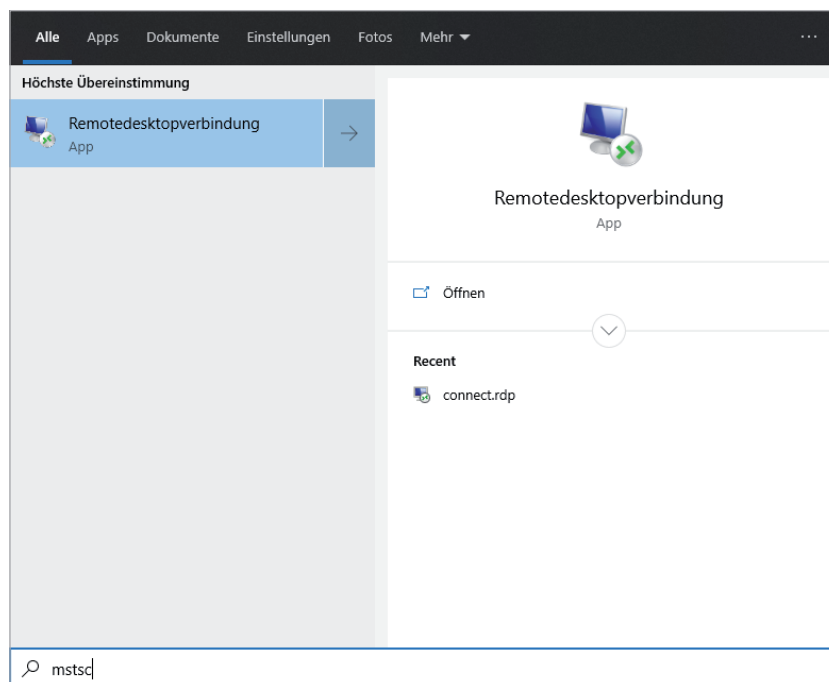


Wir gehen davon aus, dass der Einsatzzweck dieser Anleitung bereits vorab geklärt wurde.

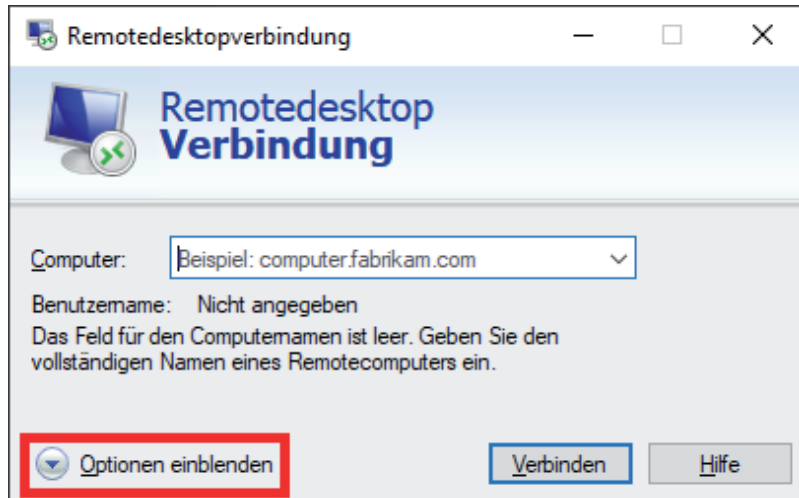
1. Klicken Sie auf das Windows-Symbol links unten und öffnen Sie damit das Windows-Startmenü.



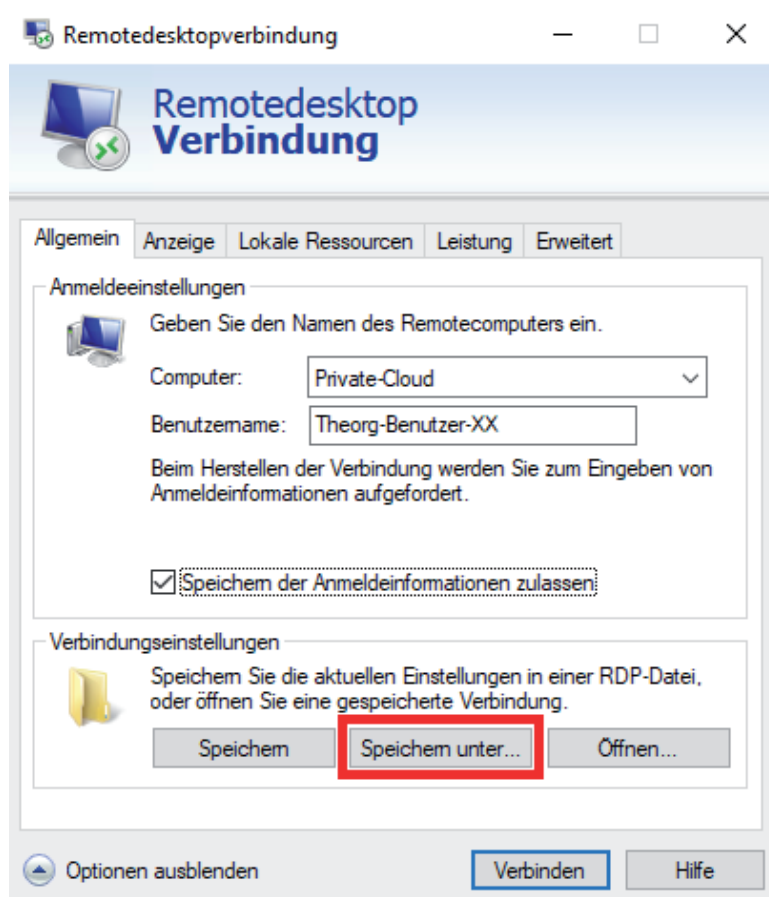
2. Geben Sie über die Tastatur „mstsc“ ein.



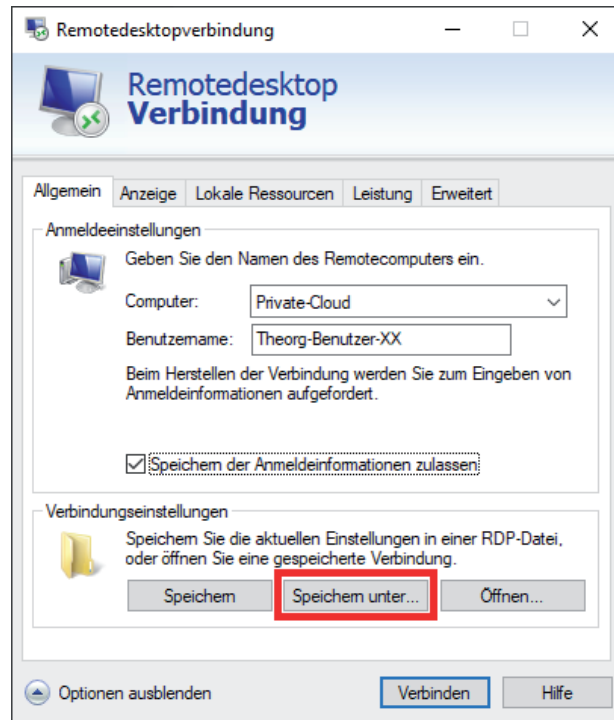
- Klicken Sie auf „Remotedesktopverbindung“ und öffnen Sie dadurch das Menü. Klicken sie anschließend auf „Optionen einblenden“.



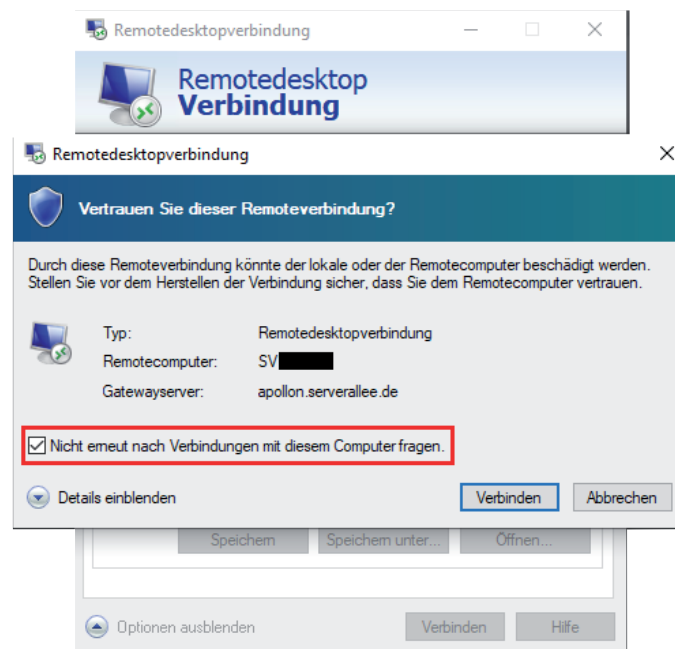
- Geben Sie im Feld „Computer“ den Computernamen des Hauptrechners ein, in diesem Beispiel ist der Name „Private-Cloud“. Alternativ können Sie auch die IP- Adresse des Hauptcomputers eingeben. Tragen Sie in das Feld Benutzername „Theorg-Benutzer-XX“ sowie das Passwort ein (die Zugangsdaten wurden Ihnen von uns übermittelt oder sind bereits bekannt). Setzen Sie dann den Haken bei „Speichern der Anmeldeinformationen zulassen“.



- Klicken Sie auf „Speichern unter ...“. Wählen Sie nun den Desktop aus und vergeben Sie zusätzlich einen Namen für die Verknüpfung, z. B. „THEORG-Hauptrechner“. Klicken Sie abschließend auf den Button „Verbinden“.



- Nun öffnet sich ein neues Fenster. Hier setzen Sie den Haken bei „Nicht erneut nach Verbindungen mit diesem Computer fragen“. Setzen Sie den Vorgang mit einem Klick auf den Button „Verbinden“ fort.



7. Es erscheint ein weiteres Fenster zur Abfrage der Anmeldeinformationen. Hier geben Sie das Passwort zu dem angezeigten Benutzer ein. Setzen Sie den Haken bei „Anmeldedaten speichern“, um das Passwort nicht jedes Mal erneut eingeben zu müssen. Bestätigen Sie anschließend mit „OK“. Nach kurzer Ladezeit werden Sie mit Ihrem Hauptrechner verbunden.

Windows-Sicherheit

## Anmeldeinformationen eingeben

Diese Anmeldeinformationen werden für das Herstellen einer Verbindung mit Private-Cloud verwendet.

Theorg-Benutzer-01

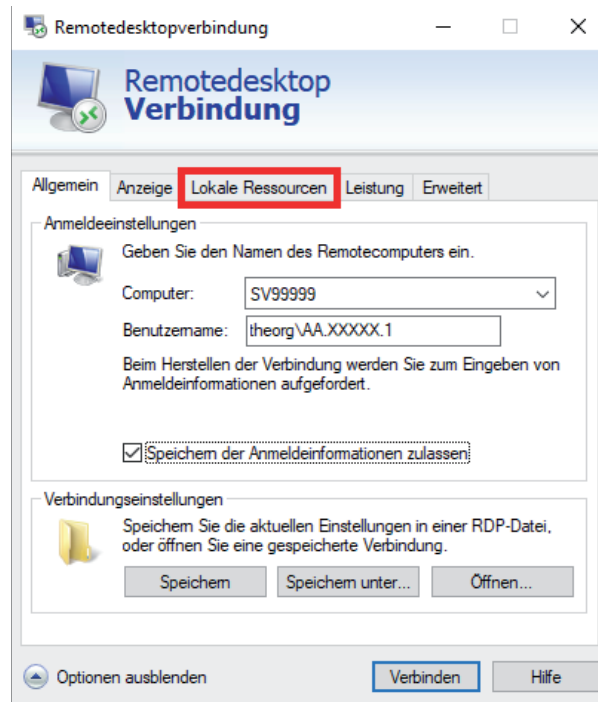
Anmeldedaten speichern

Weitere Optionen

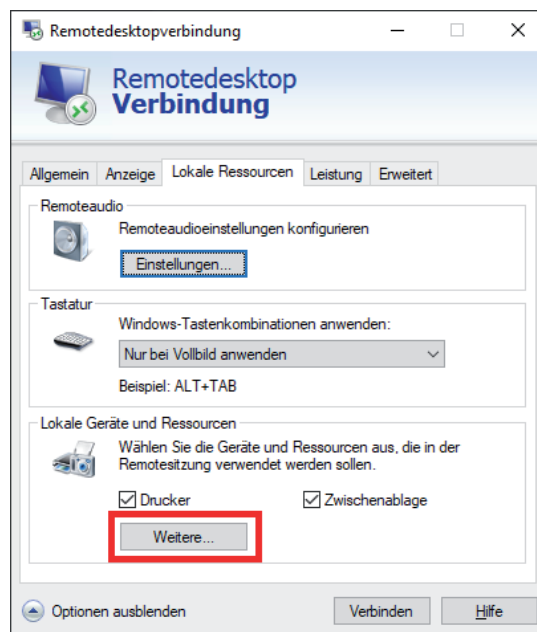
OK Abbrechen

## Zusätzliche Einstellungen

Um Peripheriegeräte (z. B. Scanner) in der Remotedesktop-Sitzung nutzen zu können, sind zusätzliche Einstellungen nötig. Gehen Sie dazu auf den Reiter „Lokale Ressourcen“.

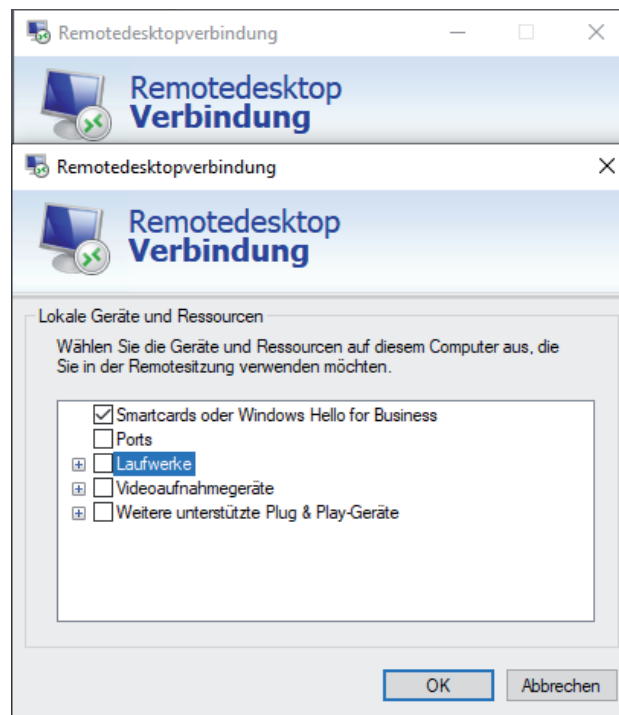


Setzen Sie den Haken bei „Drucker“ und „Zwischenablage“ und klicken Sie anschließend auf die Schaltfläche „Weitere ...“.



Beim Klicken auf „Weitere...“ öffnet sich eine neue Schaltfläche. Wenn Sie eine Kassenschublade per Remote-  
desktop nutzen möchten, ist es wichtig, den Haken bei „Ports“ zu setzen.

Nutzen Sie einen Scanner für die maschinelle Rezeptfassung, ist es wichtig, ein Laufwerk mit dem dem-  
entsprechenden Übergabeordner freizugeben. Sie können entweder alle Laufwerke durchreichen oder nur  
bestimmte. Um alle Laufwerke durchzureichen, setzen Sie einfach den Haken bei „Laufwerke“. Wenn Sie  
einzelne Laufwerke freigeben möchten, klicken Sie auf das Plus und setzen Sie anschließend den Haken bei  
dem richtigen Laufwerk.



Diese Anleitung bezieht sich auf die zum Zeitpunkt der Erstellung verfügbaren Versionen von Windows 10. Wir  
können die Korrektheit dieser Anleitung daher nicht garantieren.

